

DATE : ... / ... / 2012г.

PAGES : 10 + 1

TO :

FROM : ЕВРОХАУС-БГ

ATTN :

Изх N: 00..... / .... / .... / 2012 г.

ABOUT : **Оферта за сглобяема жилищна сграда с дървена носеща конструкция  
– Американски стил**

TEL : + 359 34 441 184

FAX : + 359 34 440 889

### ОФЕРТА-СПЕЦИФИКАЦИЯ

**за изработване на проектна документация и строителство на сглобяема  
жилищна сграда с дървена носеща конструкция  
- Американски стил**

**Примерен проект N:.....**

Застроена площ на сградата: 70 м2

Покрита веранда м2

Покрита тераса : м2

Обща площ 70 м2

ЦЕНА при изпълнение – **Construction Kit Wood House** : 70 м2 x 119 Евро = 9 520 евро

ЦЕНА при изпълнение – **Full Kit House - пакет до ключ** : 70 м2 x 209 Евро = 14 630 Евро

ЦЕНА при изпълнение - „частично” : 70 м2 x 229 Евро = 16 030 Евро

ЦЕНА при изпълнение - „до ключ” : 70 м2 x 269 Евро = 18 830 Евро

ЦЕНА при изпълнение - „ЛУКС ” : 70 м2 x 339 Евро = 23 730 Евро

ЦЕНА при изпълнение - „до ключ + Self Power House” : 70 м2 x 449 Евро = 31 430 Евро

ЦЕНА при изпълнение - „ЛУКС + Self Power House” : 70 м2 x 519 Евро = 36 330 Евро

**-Доставка до мястото за монтаж – 2.60 лв/км за къща ( до 100м2 ).**

**Начин на плащане :**

-При подписване на договор

– 10 % за проектиране на къщата

- 50 % за изработване и монтаж на дървената носеща конструкция

– 40 % за довършване на къщата , в зависимост от типа на изпълнение

**Начин на плащане при кредитиране :**

- При подписване на договор - 20%

**за проектиране. Остатъка се лизингова за срок до 5 + опция за още 2 години.**

Примерна схема при лизинг на сглобяема жилищна сграда при изпълнение „До ключ „ с обща минимална РЗП- 70м2 , и срок на лизинга 5 години + опция за още 2 години :

Размер на финансираната сума: **15 064 Евро**

Срок на лизинга : **5 години**

Годишен лихвен процент : **5.84%**

Първоначална вноска : **20% = 3 766 Евро**

Равна месечна вноска за периода : **342.75 Евро**

---

Примерна схема при лизинг на сглобяема жилищна сграда при изпълнение „ЛУКС „ с обща минимална РЗП- 70м2 , и срок на лизинга 5 години + опция за още 2 години :

Размер на финансираната сума: **18 984 Евро**

Срок на лизинга: **5 години**

Годишно оскъпяване: **5.84%**

Първоначална вноска : **20% = 4 746 Евро**

Равна месечна вноска за периода : **431.84 Евро**

---

Примерна схема при лизинг на сглобяема жилищна сграда при изпълнение „До ключ + Self Power House „ с обща минимална РЗП- 70м2 , и срок на лизинга 5 години + опция за още 2 години :

Размер на финансираната сума: **25 144 Евро**

Срок на лизинга : **5 години**

Годишен лихвен процент : **5.84%**

Първоначална вноска : **20% = 6 286 Евро**

Равна месечна вноска за периода : **572.10 Евро**

---

Примерна схема при лизинг на сглобяема жилищна сграда при изпълнение „ЛУКС + Self Power House „ с обща минимална РЗП- 70м2 , и срок на лизинга 5 години + опция за още 2 години :

Размер на финансираната сума: **29 064 Евро**

Срок на лизинга: **5 години**

Годишен лихвен процент : **5.84%**

Първоначална вноска : **20% = 7 266 Евро**

Равна месечна вноска за периода : **661.30 Евро**

## **Н О В О - КЪЩА ЗА 10 ДНИ !!!**

Имаме удоволствието да Ви представим вече и в България  
Сглобяеми къщи тип: **Construction Kit Wood House** на цена **119 евро/м2-монтаж 10-20 евро/м2**  
От нас получавате:

1. Пълен работен проект, необходим за откриване на строителна площадка и започване на строително-монтажни работи.
2. Изработване и монтиране на дървена носеща конструкция на сглобяема сграда ( вътрешни и външни стени , и покрив.
3. Предоставяме Ви пълни предписания за довършване.

От Вас остава да завършите.

1. Стени ( измазване на стените с мазилка.
2. Покрив ( полагане на битумни керемиди )
3. Дограма (от местни фирми производители на дограма)
4. Подови настилки (плочки ,паркет и др.)
5. Ел.инсталация и ВиК инсталация

С Къщи тип: **Construction Kit Wood House** **спестявате над 80%** от цената която предлагаме за довършване.



### Забележки:

1. В цените е включено и изготвяне на проектна документация в части: архитектура, строителни конструкции, електрическа, водоснабдяване и канализация, топлотехническа ефективност, план за безопасност и здраве.
2. Точната стойност на нулевия цикъл се определя след предоставяне на геоложкия доклад и документация от геодезическо заснемане на терена.
3. Цените са без ДДС

### **ОРИЕНТИРОВЪЧНИ СРОКОВЕ** за :

1. Изработване на цялостната документация – максимално **30** работни дни.
2. Изпълнение на нулев цикъл и дървена носеща конструкция – **30** работни дни.
3. Строително-монтажните работи над кота 0.00 – **30 - 60** работни дни.

### **ГАРАНЦИИ:**

Фирма „**ЕВРОХАУС-България**” предоставя сертификати за ползваните материали и поема гаранция за всички строително-монтажни работи, които извършва. Размерът на гаранционния срок е различен за отделните видове работи и се определя съгласно чл.173, ал.4 от ЗУТ за сграда, и чл.173 т.4. за вътрешните видове работи и инсталации.

Здравината и качеството на Нашето строителство значително превъзхожда традиционното строителство, като интериора и екстериора може да се изпълни във всякакъв Стил.

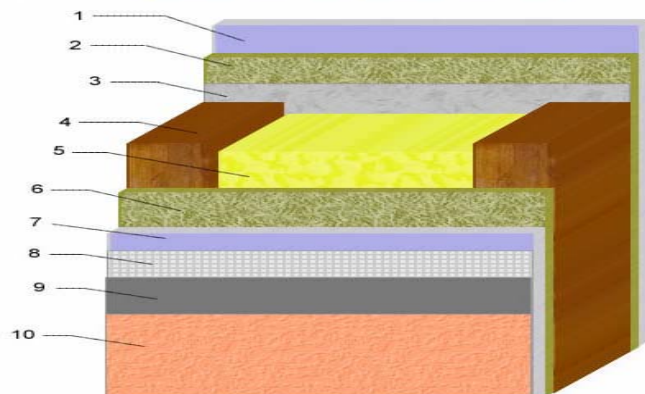
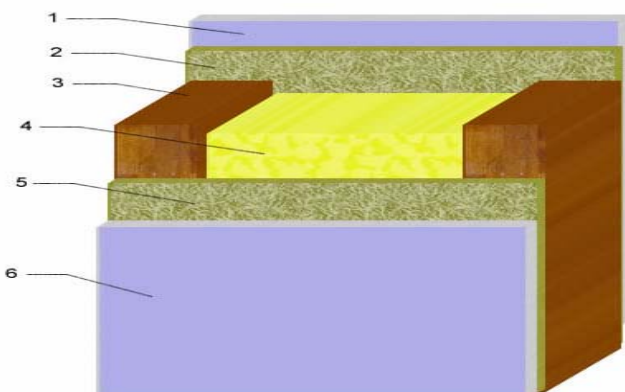
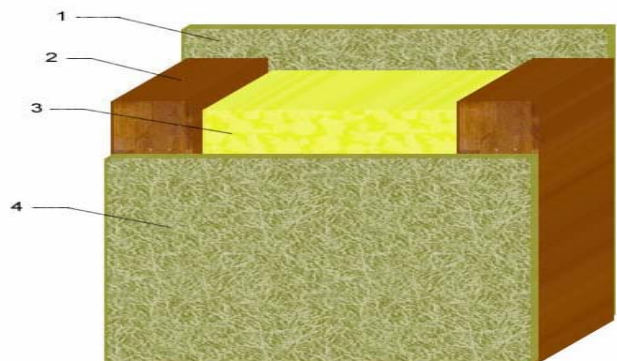
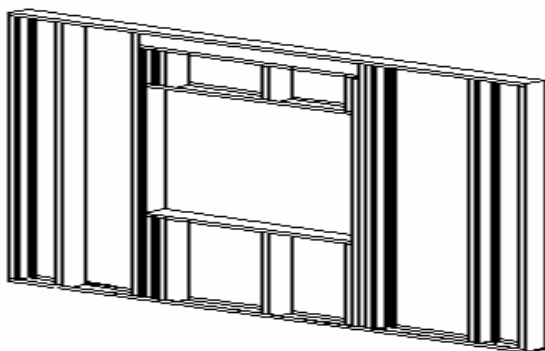
### **Предимства :**

1. **Бърз монтаж .**
2. **Устойчиви при земетресения.**
3. **Негорими.**
4. **С висока топло- и шумо-изолация.**

**Офертата е валидна до 30 дни от датата на изготвянето и :**

### **Приложение : Степени на завършеност**

**ОБЩА ДЕБЕЛИНА НА ВЪНШНИ СТЕНИ – 200мм – при изпълнение със САНИРАНЕ !!!**



Приложение :

**ИЗПЪЛНЕНИЕ НА СТРОИТЕЛНИ, МОНТАЖНИ, ИНСТАЛАЦИОННИ И ДОВЪРШИТЕЛНИ РАБОТИ ПРИ РАЗЛИЧНИТЕ СТЕПЕНИ НА ЗАВЪРШЕНОСТ**

Видове работи	Описание	Изпълнение		
		Частично	До ключ	<u>ЛУКС</u>
1. Нулев цикъл при равен терен, без сутерен* с топлоизолация	-Изкопаване, кофраж, армировка и бетониране на ивични основи. Фирмата може да изпълни Фундаментна плоча на най-ниски цени,във всяка точка на страната , без разстоянието да оскъпява фундамента - изолация -циментова замазка, хидроизолация - "AQUAMAT"	Не	Не	Не
2. Подова конструкция	- Подова плоча-ламиниран паркет - KRONOSHPAN "Click system" – по каталог 8мм – Twin clic	Не	Да	Да
3. Външни стени с допълнителна топлоизолация	- Стенни конструкции от дървени носещи елементи - вътрешно облицовани стени с OSB -Топло и шумоизолация –EPS-100 мм - - Допълнителя фасадна топлоизолация по избор с :  1. Облицовка от пластифициран сайдинг - <b>цвят на сайдинг - по каталог.</b> 2. Дървена ламперия - облицовка с капаци имитация на трупи,или ламперия - <b>по каталог.</b> 3. Санирание - мрежа , силиконова релефна боя–3мм - <b>по каталог.</b>	Да	Да	Да
		Не	Да	Да
4. Вътрешни стени	- Стенни конструкции от дървени носещи елементи, - Облицовка с OSB  -изолация EPS - 100 мм	Да	Да	Да
5. Междуетажна конструкция	- Носеща конструкция от дървени носещи елементи - Окачен таван -Топлоизолация – EPS - 100 мм	Да	Да	Да
6. Покрив	- Покривна конструкция от дървени носещи елементи - Изолация от EPS - 50мм - Керемиди – STANDARD RAL 8004 - Пароизолация – PVC мембрана	Да	Да	Да

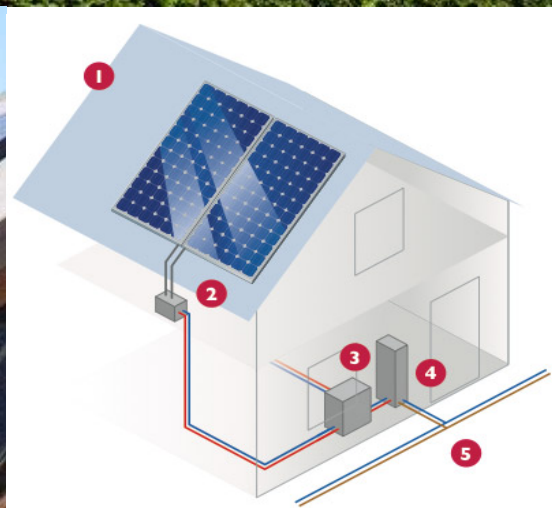
7.Водоотвеждаща система на покрива	- от PVC елементи - <b>по каталог</b>	Да	Да	Да
8.Вътрешна водопроводна инсталация	Вгражда се в подови и стенни конструкции и се изпълнява от полипропиленови тръби	Да	Да	Да
9.Вътрешна канализационна инсталация	Изпълнява се от PVC тръби.	Не	Да	Да
10.Вътрешна електрическа инсталация	- Кабели „ЕЛКАБЕЛ” – изтеглят се в тръби, прекарани в конструкцията; - По 2 бр.единични точки в стая и 1бр.единична точка в санитарно помещение	Да	Да	Да
	- Монтаж на ключове и контакти - <b>по каталог</b>	Не	Да	Да
11.Слаботоков и инсталации	- Кабелна телевизия - Кабели в тръби – по 1 точка в стая	Не	Да	Да
	- Телефон - 1 точка	Не	Да	Да
12. Вентилация	-Принудително вентилиране чрез PVC тръби във всички санитарни помещения, които нямат директна вентилация	Да	Да	Да
13. Гръмоотводна инсталация	- По проект	Не	Да	Да
14. Комин- 1бр.	Единично коминно тяло	Не	Да	Да
15.Външна дограма	- Профили-PVC–бяла или кафява-петкамерни	Не	Да	Да
16.Външна дограма	-Остъкляване Дървена - <b>по каталог</b>	Да	Не	Не
17.Външна дограма -	- Профили - PVC -,петкамерни – фурнирована - <b>по каталог</b>	Не	Не	Да

18. Входна врата	- MDF- блиндирана врата, каса, первази; брава - <b>по каталог</b>	Не	Да	Да
19. Входна врата	Фазер	Да	Не	Не
20. Интериорни врати	- MDF- врата, каса, первази; брава - <b>по каталог</b>	Не	Да	Да
21. Интериорни врати	Фазер	Да	Не	Не
22. Вътрешни подови настилки	- Теракот /българско производство/ в санитарни помещения – „ Кай Груп „, или др. - <b>по каталог</b> - Ламиниран паркет – KRONOSHPAN “Click system” - в останалите помещения - <b>по каталог</b>	Не	Да	Да
23. Вътрешни покрития на стени и тавани	- Фаянс/българско производство/ по стени– в санитарни помещения – „ Кай Груп „ - <b>по каталог</b> - Латекс – бял „ ЛЕКО” или др.- трикратно по стени - <b>по каталог</b>	Не	Да	Да
24. Обзавеждане на санитарно помещение-1бр.	- Пълно – Vidima - мивка , моноблок , батерия – смесител , душ - <b>по каталог</b>	Не	Да	Да
25. Обзавеждане на кухня	- Пълно кухненско обзавеждане – мебели – стандартен кухненски комплект , комплект трапезария , мивка - <b>по каталог</b>	Не	Не	Да
26. Обзавеждане на дневна	- Пълно обзавеждане – модулна система , холова гарнитура , холна маса , маса за телевизор - <b>по каталог</b>	Не	Не	Да
27. Обзавеждане на спални	- Гардероб , легло , нощно шкафче , скрин - <b>по каталог</b>	Не	Не	Да
28. Обзавеждане на детска стая ( вместо спален комплект )	- Висок шкаф или гардероб , етажерка , надстройка за бюро , бюро; легло - <b>по каталог</b>	Не	Не	Да
29. Обзавеждане на антре	- Комплект - <b>по каталог</b>	Не	Не	Да
30. Климатизация за дневна и спални	- Климатици - <b>по каталог</b>	Не	Не	Да
31. Оборудване на баня	- Душкабина – с хидромасажор , или вана - <b>по каталог</b>	Не	Не	Да



## Н О В О !!!

ЕВРОХАУС е първата компания която предлага за България **системата Self Powered House** , а именно изцяло и напълно самозахранваща се къща с система от фотоволтаични панели за обща мощност от **10 киловата** , която мощност е напълно достатъчна за захранване на едно домакинство , или по-точно за къща до **200м2**. Системата представлява **40 фотоволтаични панела** , всеки с мощност от **250W** , инверторна система , скрепителни покривни елементи , кабели , соларен контролер , акумулираща система , скрепителни елементи , и други необходими за изграждане на системата. Системата оскъпява къщата с около **180 евро за м2**.



**Н О В О !!!**

**Изграждане на къщи с метални основи върху НЕСТАНДАРТНИ ТЕРЕНИ**  
**и ВЪРХУ ПАРЦЕЛИ С ГОЛЯМА ДЕНИВЕЛАЦИЯ )**



\* **ЗАБЕЛЕЖКА** : в цените за „ **ЧАСТИЧНО** „ И „ **ДО КЛЮЧ** „ е включено проектиране, като фирмата разполага със над **500 типова проекта**, по най-съвременна архитектура, но по желание на клиента , всеки един от проектите , може да бъде коригиран!

" **EUROHOUSE - BG** " - предлага на клиентите си **кредитиране** със срок до **35** години при встъпителна вноса **20 %** , до **1** година гратисен период, и около **7-8.5%** годишна лихва . За всяка къща предлагаме допълнителни опции , които могат да бъдат включени в кредитирането на къщата , като предлагаме опциите на заводски цени , без оскъпяване, с цел финансово и физическо улесняване на клиентите си.

- **PVC - Керемиди** - от POLYNEXT - Italia - със специално покритие , което Ви гарантира високото качество на изделието. - <http://www.polinext.it>

- **Водоустойчив паркет** , интериорни и екстериорни врати от вносители на BULBOND - <http://www.bulbond.com>

- **Камини** - GERKAND - - със номиналната мощност на камерите за вграждане - от 9 до 25 kW - [www.gerkand.com](http://www.gerkand.com)

- **Икономични системи за отопление** - Ел. радиатори с пълнеж от кварцов пясък с цифрово управление , и със четири пъти по-малка консумация на ел. енергия , от нормалните маслени радиатори. - <http://www.dinks-shop.com>

- **Щори външни и вътрешни** , PVC - Венециански щори , противонасекомни мрежи , охранителни ролетки , гаражни врати , бамбукови щори , роло щори , плисе щори , врати хармоника , и вертикални щори. - <http://www.solis-bg.com>

- **Слънчеви , отоплителни и газови съоръжения** и инсталации - "STOPER" ili " SOLARLINE " - <http://www.stoperbg.com>

<http://www.solarlinebg.com>

- **Системи за размразяване**, против залежаване на водосточните тръби-TEMIRA

<http://www.temira.com>

- Оградни системи от - „ **Beta Consult** „ Ltd – гр. Пазарджик

**Надяваме се, че сме Ви предложили изгодна ценова оферта**

Изготвил : .....

Арх. / К. Павлова /

Инж. / И. Танев /

Инж. / И. Ягнин /

Ривизирали : .....

Адв. / М. Манчев /

Арх. / Г. Янакиев /

Утвърдил : .....

/ Ст. Учкуров /

**Оставаме на Ваше разположение за въпроси и допълнителна информация.**

**Дата: .... / .... / 2012 год.  
Гр.Пазарджик**

**С уважение : .....  
/ Св. Александров /**

**Централен офис  
" ЕВРОХАУС-БГ "  
4400 , Пазарджик, България  
ул." Патриарх Евтимий" 1 , ет.9**

<b>тел</b>	<b>+359 34 441 184</b>
<b>факс</b>	<b>+359 34 440 889</b>
<b>счетоводство</b>	<b>+359 34 442 582</b>
<b>производство</b>	<b>+359 34 443 555</b>
<b>сервиз</b>	<b>+359 34 440 938</b>

**Търговски отдел**  
**+359 889 666 667**  
**моб.тел. +359 898 663 666**  
**+359 898 311 411**  
**+359 893 558 668**

**E-mail: [eurohousebg@gmail.com](mailto:eurohousebg@gmail.com)**

**<http://www.eurohouse.us>**